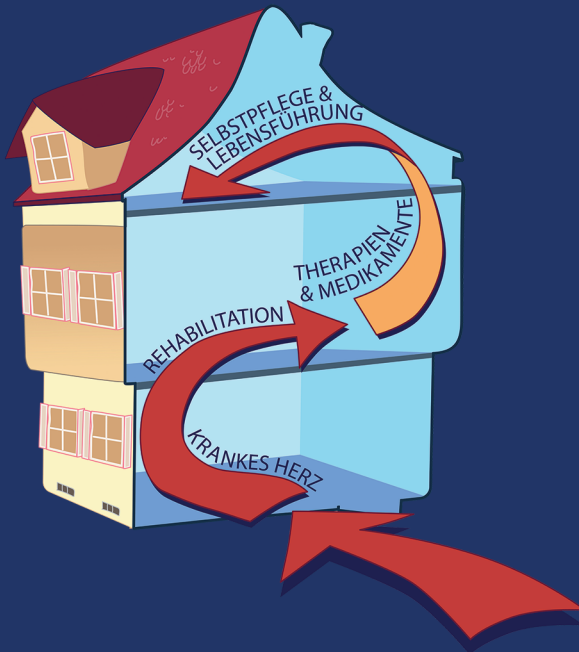


Schulungsinformation

zum E-Learning im Digitalen Herzhaus



- ✓ Herzerkrankungen verstehen lernen
- ✓ Lebensalltag mit einer Herzerkrankung verstehen lernen
- ✓ Medikamentöse und apparative Therapien verstehen lernen

Das Digitale Herzhaus macht Ihnen die komplexen Zusammenhänge des Herz-Kreislauf-Systems und seiner Erkrankungen leicht verständlich.

Erfahren Sie mehr!



Lernen Sie das Digitale Herzhaus auf einer kurzen Videotour kennen.

decd-health.com/patienten



Trailer zu allen Schulungsthemen finden Sie in unserer Mediathek.

decd-health.com/mediathek

Haben Sie Interesse?

Bitte sprechen Sie Ihr medizinisches Fachpersonal auf einen **Zugang** zum E-Learning im Digitalen Herzhaus an.

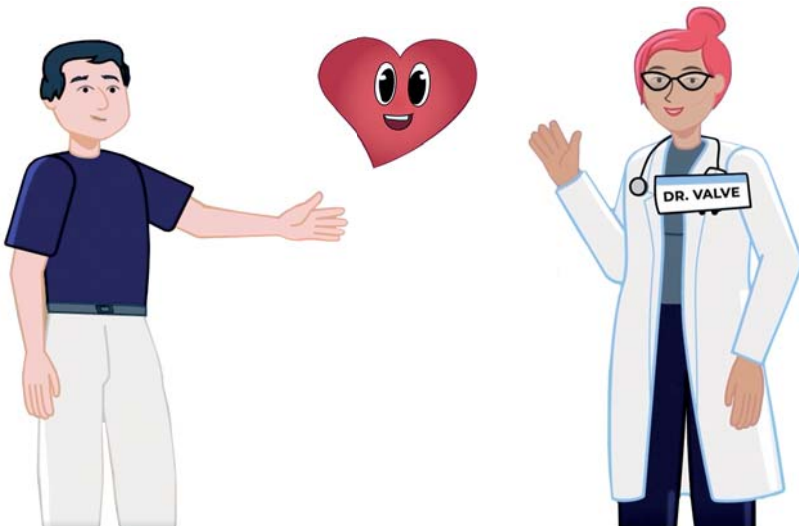
Warum Lernen im Digitalen Herzhaus?

Im Rahmen der Behandlung Ihrer **Herz-Kreislauf-Erkrankung** haben Sie die Möglichkeit, das E-Learning im Digitalen Herzhaus zu besuchen,

- um sich fundiertes Basiswissen zu Ihrem Krankheitsbild anzueignen.
- um zu erfahren, wie Sie selbst großen Einfluss auf Ihren Krankheitsverlauf nehmen können.

Auch Ihre Angehörigen können an diesem Schulungsprogramm teilnehmen, um Sie im gemeinsamen Lebensalltag besser unterstützen zu können.

Die Schulung besteht aus kurzen animierten Trickfilmen, Wissensüberprüfungen und Spielen (Gamification).



Das Digitale Herzhaus kann Sie gut auf ein individuelles Gespräch mit Ihrem Arzt oder Ihrer Ärztin vorbereiten, soll dieses aber nicht ersetzen.

Ihre Vorteile im E-Learning

1. Zeitgemäßes individuelles Lernen im eigenen Tempo
2. Wiederholung von Lerninhalten jederzeit möglich
3. Fundiertes Wissen zu Ihrem Krankheitsbild in einfacher Sprache (deutsch), inkl. Ursachen und Symptome
4. Empfehlungen für Ihren Lebensalltag
5. Wirkungsweise von Medikamenten und apparativen Therapien
6. Optimaler Lernerfolg durch video- und spielbasierte Wissensvermittlung
7. Gute Vorbereitung auf ein individuelles Arztgespräch
8. Bereitstellung eines Angehörigen-Zugangs
9. Vorteile durch webbasierte Anwendung (Vollbildmodus für Videos, verbesserte Sichtbarkeit von Inhalten durch einstellbare Größen).
10. Lernnachweis/Zertifizierung nach erfolgreichem Abschluss Ihres E-Learnings



Schulungsinhalte im Digitalen Herzhaus

Besprechen Sie mit Ihren behandelnden Ärzt:innen, welche Inhalte für Sie besonders relevant sind. Bitte wirken Sie aktiv mit, absolvieren Sie alle für Sie vorgesehenen Lerneinheiten und nutzen Sie die zugehörigen Arbeitsmaterialien.

Modul 1: Herzerkrankungen verstehen lernen	Modul 2: Lebensalltag mit einer Herzerkrankung verstehen lernen	Modul 3: Medikamentöse und apparative Therapien verstehen lernen
		
<ul style="list-style-type: none"> <input type="checkbox"/> Das gesunde Herz <input type="checkbox"/> Wie wird das Herz krank <input type="checkbox"/> Blutdruck <input type="checkbox"/> KHK/Herzinfarkt <input type="checkbox"/> Herzrhythmusstörungen <input type="checkbox"/> Herzklappenerkrankungen <input type="checkbox"/> Herzmuskelerkrankungen <input type="checkbox"/> Herzschwäche 	<ul style="list-style-type: none"> <input type="checkbox"/> Lebensalltag: Einführung <input type="checkbox"/> Gemüt: Zusammenspiel von Herz und Seele <input type="checkbox"/> Essen und Trinken <input type="checkbox"/> Genussmittel <input type="checkbox"/> Bewegung <input type="checkbox"/> Lebensalltag mit einer Herzerkrankung 	<ul style="list-style-type: none"> <input type="checkbox"/> Dauerhafte Therapien: Einführung <input type="checkbox"/> Blutdrucksenkende Medikamente <input type="checkbox"/> Betablocker <input type="checkbox"/> Entwässernde Medikamente <input type="checkbox"/> Kombipräparat ARNI <input type="checkbox"/> Weitere Medikamente (Ivabradin, SGLT2-Inhibitoren, Gerinnungshemmer) <input type="checkbox"/> Apparative Therapien

Fachklinik/
Fachärzt:innen



01

Vorabinformation

Die Schulungsinformation zum Digitalen Herzhaus bereitet Sie auf ein folgendes Arztgespräch vor.

Arztgespräch

Ihr Arzt / Ihre Ärztin empfiehlt Ihnen das Schulungsprogramm „Das Digitale Herzhaus“ und die für Sie relevanten Lerninhalte.

02



Sie erhalten:

- Zugangskarte mit Zugangsdaten *
- Termin Nachsorgegespräch *

Patient:in / DECD



03

Erstanmeldung

Melden Sie sich mit den Zugangsdaten Ihrer Zugangskarte auf der Lernplattform an.

Optional:

- * Aktualisieren Sie Ihre Profildaten
- * Kontaktieren Sie den technischen Support von DECD

E-Learning

Sie durchlaufen die Schulung eigenständig und in Ihrem Tempo. Nach Abschluss erhalten Sie ein Zertifikat.

04



Fachklinik/
Fachärzt:innen



05

Nachsorge

Sie führen ein Nachsorgegespräch mit Ihrem Arzt / Ihrer Ärztin um offene Fragen zu klären und Ergebnisse zu besprechen.

Technischer Support:

Telefon: +49 (0)3331 30 10 713
Email: e-learning@decd-health.de
Web: decd-health.com

Technische Informationen

Für die Nutzung unserer E-Learning-Umgebung empfehlen wir eine stabile Internetverbindung sowie die Nutzung Chromium-basierter Browser wie Google Chrome, Microsoft Edge, Opera, Vivaldi und Brave. Bitte achten Sie auf eine aktuelle Version Ihrer Browser-Software.

Weiterhin empfehlen wir die Nutzung eines PCs, Laptops oder Tablets sowie eines Kopfhörers oder Lautsprechers. Eine Nutzung des Digitalen Herzhauses über ein Smartphone ist technisch zwar möglich, aber aufgrund der kleinen Displays nicht empfehlenswert.

Datenschutzhinweise

Die vollständige Datenschutzerklärung zur E-Learning-Umgebung finden Sie unter folgendem Link:
decd-health.com/datenschutz/datenschutz-e-learning



DECD GmbH
Rosenstr. 18
16278 Angermünde

E-Mail: contact@decd-health.com
Telefon: +49 (0)3331 30 10 713
Fax: +49 (0)3331 30 11 183
Web: decd-health.com

©2024 DECD GmbH, alle Rechte vorbehalten
Stand: November 2024